

Serie TR – El Mejor ERV

Recuperación Total para Todos los Climas



Preocupaciones por la calidad del aire interior ...

Para su familia

Las casas de hoy son construidas para ser más herméticas y más eficientes en el manejo de la energía que nunca antes. Los constructores y los propietarios usan barreras de vapor, calafateo, y puertas y ventanas mejor selladas para reducir la pérdida de energía causada por la infiltración de aire. Mayor hermeticidad de las casas también significa que los contaminantes quedan atrapados adentro. La deficiente calidad del aire interior, causada por contaminantes atrapados, no sólo incomoda a los ocupantes, sino que es un peligro para la salud. Los Compuestos Orgánicos Volátiles (VOC) como el formaldehído, así como el humo de cigarrillo, el radón, los limpiadores para el hogar y los perfumes, pueden amenazar el bienestar de la familia.

Para su hogar

Las actividades diarias, como ducharse, cocinar, lavar la ropa, e incluso respirar, son sólo unas cuantas formas en que la humedad es generada en su casa (un galón por persona, todos los días). La humedad que es atrapada en su hogar puede dar lugar a que se produzcan daños estructurales. Los signos del daño estructural incluyen condensación pesada en las ventanas, daños de agua en los alféizares y formación de moho en los rincones fríos de la casa.



¡Ventilación fácil de “toda la casa”!



Ya sea que esté construyendo una nueva casa o que se trate de una casa existente que necesita una mejora de la ventilación, S&P proporciona sopladores potentes y que no producen ruido, en sus ventiladores de recuperación de energía total (serie TR) para todos los climas, de manera que pueda disfrutar de un amplio cambio de aire sin el ruido desagradable asociado con productos de calidad inferior. Si desea el enfoque de “casa completa” para la ventilación eficiente y eficaz, la Serie TR de S&P le facilita hacer la elección adecuada.

Preocupaciones por la calidad del aire interior...

¡RESUELTAS!

Proteja su familia y su hogar

Para proteger las dos inversiones más valiosas de su vida: su casa y su familia, mejorar la calidad del aire interior es clave. Con los Ventiladores de Recuperación de Energía Total (Serie TRV) de S&P para todos los climas, el aire viciado de la habitación es descargado hacia afuera y se trae aire fresco del exterior a la casa. Estas dos corrientes de aire son dirigidas a través de un núcleo de intercambio de energía "aire a aire" altamente desarrollado. Las corrientes de aire son separadas físicamente por muchas capas de "placas", debido a lo cual el aire fresco no se mezcla ni se contamina. Las placas están hechas de un material de "resina" de ingeniería, que simultáneamente transfiere el calor por conducción y humedad atrayendo y moviendo el vapor de agua de una corriente de aire a la otra.



Los TR de S&P moderan los extremos tanto de temperatura como de humedad, creando un ambiente interior cómodo. La capacidad de transferencia de humedad única del núcleo S&P también elimina la acumulación de condensación y escarcha en la mayoría de las aplicaciones. A diferencia de otros ERV en el mercado, no se necesitan sistemas de descongelación mecánicos o eléctricos, lo cual significa eficiencias más altas de recuperación de calor, una instalación más fácil y una operación más confiable.

La elección del TR de tamaño correcto

La elección del TR de tamaño correcto para su casa es fácil: todo lo que necesita saber son los pies cuadrados.

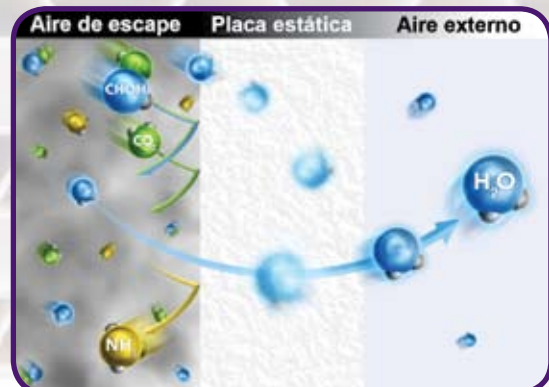
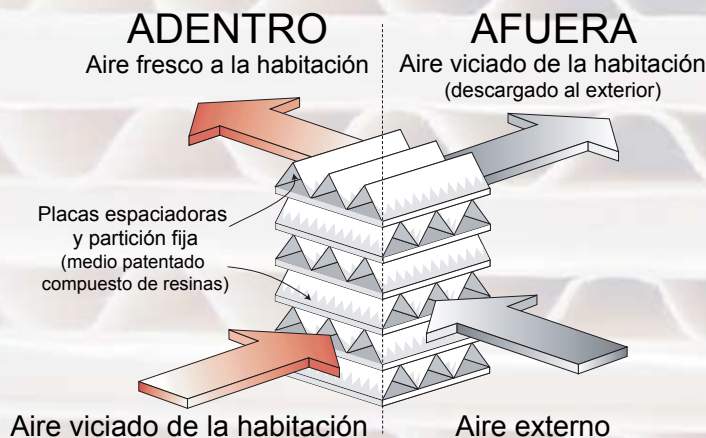
Si su hogar tiene hasta:

- 1500 pies cuadrados, usted necesita un **TR70**
- 2700 pies cuadrados, usted necesita un **TR130**
- 4000 pies cuadrados, usted necesita un **TR200**
- 6000 pies cuadrados, usted necesita un **TR300**



EL NÚCLEO

- Transferencia eficiente de calor y humedad
- No se acumula ningún líquido; no se necesitan recipientes de drenaje ni mecanismos de descongelamiento.
- Garantía de **10 años**, la mejor de la industria



- El aire contaminado es descargado de su casa al exterior, mientras que el núcleo de placas estáticas regula los extremos de humedad

Serie TR – El mejor ERV para TODOS los climas



Diferencia entre ERV y HRV

P: Tanto los Ventiladores de Recuperación de Energía (ERV) como los Ventiladores de Recuperación de Calor (HRV) moderan los extremos en la temperatura del aire de ventilación, así que, ¿cuál es la diferencia?

R: ERV

- Transfieren TANTO calor COMO humedad
- Usan núcleo entálpico
- El TR de S&P es un ERV

HRV

- Transfieren calor ÚNICAMENTE
- Usan núcleos de aluminio o núcleos de plástico simples

P: ¿Los ERV pueden usarse en climas sujetos a inviernos fríos?

R: Sí, debido a que los ERV transfieren tanto el calor como la humedad son la elección perfecta para cualquier clima. En el invierno, los ERV:

- Calientan el aire exterior a cerca de la temperatura ambiental.
- Usan calor que de otra manera se perdería con el aire de escape.
- Transfieren vapores de agua para moderar los extremos en los niveles de humedad.
- Ayudan a prevenir los daños por humedad o la sequedad en el hogar.

P: ¿Por qué los ERV son mejores que los HRV?

R: Los HRV y los ERV son similares en cuanto a que ambos:

- Mejoran la calidad del aire interior.
- Moderan los extremos en la temperatura de ventilación.
- Usan calor que de otra manera se perdería con el aire de escape en el invierno.
- Suministran el aire fresco necesario durante el pre-enfriamiento en el verano.

SÓLO los ERV tienen la capacidad de transferir vapores de agua o humedad de manera que:

- Ayudan a prevenir la sequedad en el hogar en las temporadas más frías.
- Disminuyen la demanda sobre el sistema de aire acondicionado en las temporadas más calientes.
- En general son tres veces más eficientes en el manejo de la energía en el verano que los productos o unidades que únicamente transfieren calor (HRV)

P: ¿Por qué la Serie TR de S&P es el mejor ERV?

R: Los TR de S&P suministran los mismos beneficios que otros ERV en el mercado. Las principales ventajas de la Serie TR incluyen:

- Más transferencia de calor que la mayoría de los HRV
- Más control de humedad que los otros intercambiadores de placas.
- Simplicidad y separación de la corriente de aire positiva, no ofrecida por otros ERV del tipo de rodete.
- Garantía de 10 años para el núcleo.

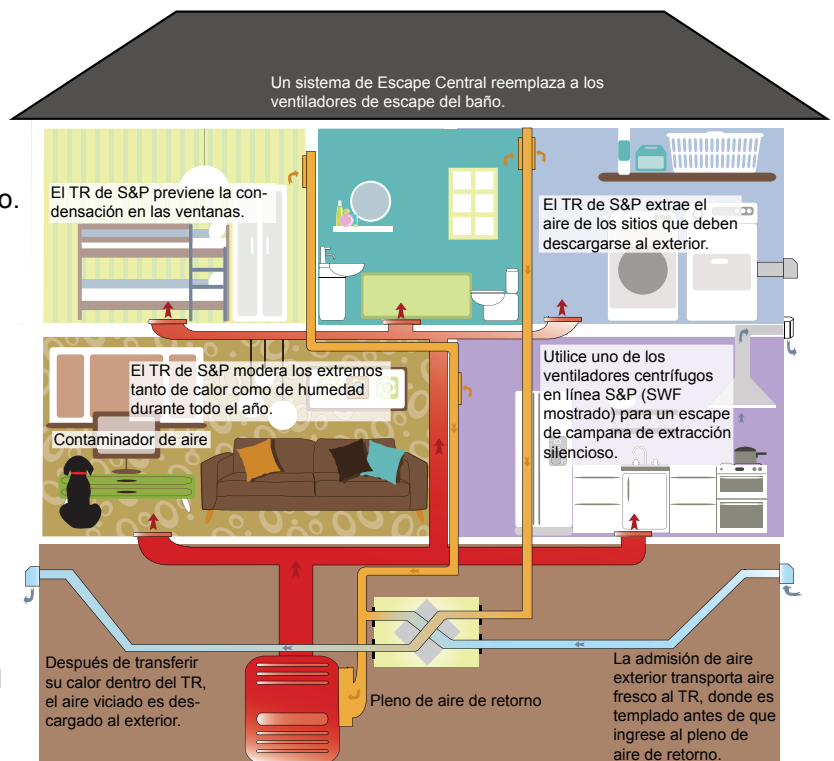
Aplicaciones - Recuperación total para todos los climas

Escape Central

Su MEJOR elección para la ventilación ecológica, la Serie TR descarga al exterior el aire viciado, lleva al interior aire fresco y ahorra energía durante todo el año.

La Serie TR

- Reemplaza a los ventiladores de escape del baño.
- Suministra 20 CFM continuos por baño.
- Suministra 50 CFM intermitentes por baño.
- Cumple con la ASHRAE 62.2 cuando se usa con uno de los Controles Temporizadores Porcentuales de S&P.
- Otras posibles ubicaciones de escape: área de la cocina (no puede escapar por la campana de extracción), lavadero, cuarto de fumadores, sala de pasatiempos, etc.
- Pequeño sistema de red de conductos para recolectar aire de cada sitio de escape.
- Se puede suministrar aire fresco al conducto de aire de retorno (AC) de la caldera.
- Disponible con control de tiempo de funcionamiento proporcional automático y control mediante botón, opcionales



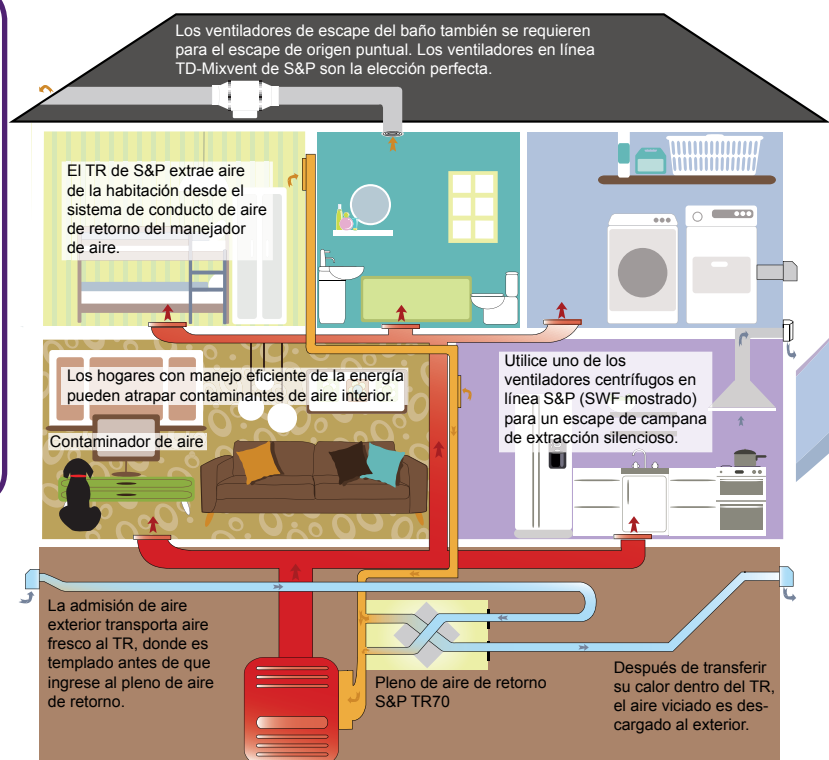
Ventilación General

También se requieren los ventiladores de escape del baño

El par perfecto



Para obtener el sistema de ventilación general más eficaz y completo disponible, utilice un TR con los exclusivos ventiladores en línea TD-MIXVENT de S&P, para el escape del baño.





Serie TR – Recuperación total para todos los climas



Características estándar

- Filtros MERV-8
- Menos de un vatio de consumo de alimentación auxiliar.
- Paquete de transformador y relé que permite un control sencillo de encendido y apagado.
- Collares plásticos dobles para conexión directa de conducto de 6" u 8" (el TR300 es de 8" únicamente)
- Cable eléctrico de 3'
- Brida de montaje integral y sistema de soporte colgante.
- Caja totalmente aislada.
- Núcleos grandes para alta eficiencia.
- No se requieren recipientes para agua de condensación ni drenajes
- 10 años de garantía para el núcleo: la mejor de la industria.
- 2 años de garantía para el resto de la unidad.

Beneficios para el contratista



- Modelos compatibles con cualquier equipo de HVAC
- Instalación simple.
- Montaje en cualquier orientación.
- Pueden instalarse en sitios no acondicionados, como áticos y garajes.
- Acceso fácil a soporte en el campo.
- Eliminación de llamadas para rehacer trabajos.
- Cumple con las normas de "Green Building" (Construcción ecológica)

Rendimiento y dimensiones

Model	ESP (Inches H ₂ O)	0.1	0.2	0.3	0.4	0.5	0.6	0.7	0.8	0.9	1.0	Specifications
TR70	Airflow (CFM)	86	73	59	46	-	-	-	-	-	-	Electrical: 120 V, 60 Hz, Single Phase, 1.0 FLA, contains one 0.1 hp motor Dimensions: unit case=25-1/8W x 20-1/8H x 10-1/8D carton=21W x 29-1/2L x 15H Weight: unit=44 lbs, in carton=52 lbs
	Watts	99	95	90	87	-	-	-	-	-	-	
	Temp Eff %	71	74	78	81	-	-	-	-	-	-	
	Total Winter %	64	68	71	74	-	-	-	-	-	-	
	Total Summary %	49	53	57	60	-	-	-	-	-	-	
TR130	Airflow (CFM)	148	141	132	113	94	69	52	-	-	-	Electrical: 120 V, 60 Hz, Single Phase, 1.3 FLA, contains one 0.1 hp motor Dimensions: unit case=28-3/4W x 20-1/8H x 13D, carton=21W x 32L x 17-1/2H Weight: unit=58 lbs, in carton=65 lbs
	Watts	138	132	125	118	110	98	92	-	-	-	
	Temp Eff %	67	68	70	73	76	80	83	-	-	-	
	Total Winter %	57	59	60	64	67	72	75	-	-	-	
	Total Summary %	41	43	44	48	52	57	60	-	-	-	
TR200	Airflow (CFM)	207	192	186	176	168	149	122	-	-	-	Electrical: 120 V, 60 Hz, Single Phase, 1.5 FLA, contains one 0.1 hp motor Dimensions: unit case=28-3/4W x 20-1/8H x 23-7/8D carton=21-1/2W x 32L x 29H Weight: unit=80 lbs, in carton=88 lbs
	Watts	185	169	165	154	148	138	128	-	-	-	
	Temp Eff %	76	77	77	78	79	80	82	-	-	-	
	Total Winter %	67	68	68	69	70	72	74	-	-	-	
	Total Summary %	52	52	53	56	55	56	59	-	-	-	
TR300	Airflow (CFM)	-	-	-	310	300	289	268	249	199	155	Electrical: 120 V, 60 Hz, Single Phase, 3.3 FLA, contains one 0.2 hp motor Dimensions: unit case=28-3/4W x 20-1/8H x 23-7/8D carton=21-1/2W x 32L x 29H Weight: unit=72 lbs, in carton=85 lbs
	Watts	-	-	-	310	300	287	266	247	224	206	
	Temp Eff %	-	-	-	67	68	69	71	72	76	80	
	Total Winter %	-	-	-	56	57	58	61	62	67	70	
	Total Summary %	-	-	-	37	38	39	42	44	48	51	

Controles Serie TR



SPTL - Control temporizador porcentual

- Control primario para TR70, TR130, TR200 y TR300
- Opera la unidad durante una cantidad de tiempo ajustable cada hora.
- Conexión de dos cables y bajo voltaje al TR
- Cumple con las normas de ventilación continua ASHRAE 62.2.



SPBL - Control de botón de punto de uso

- El control de botón enciende la unidad desde los baños o desde otras ubicaciones de escape intermitente.
- 20 minutos de tiempo de funcionamiento con un toque.
- Oprima dos veces para 40 minutos de funcionamiento o tres veces para 60 minutos.
- Conexión de dos cables y bajo voltaje al SPTL



SFM - Control temporizador porcentual con enclavamiento de caldera

- Control primario alternativo para TR70, TR130, TR200 y TR300
- Cables a la unidad TR y control de termostato o de caldera para encender el soplador de la caldera.
- Conexión de seis cables y bajo voltaje.
- Cumple con las normas de ventilación continua ASHRAE 62.2.



SHW-20 - Deshumidistato

- Deshumidistato de indicador rotativo.
- Gire el indicador para ajustar el nivel de humedad deseado.
- Diseñado para la instalación cómoda en baños, cocinas y lavaderos.
- Deshumidifica cuando el aire del interior está más húmedo que el punto de ajuste.
- Precaución: el aire del exterior debe estar menos húmedo que el aire del interior para que esto funcione

Ventiladores opcionales de ventilación general con Serie TR

Ventiladores de escape en línea Serie TD Mixvent

La Serie TD es el ventilador perfecto para baños para la mayoría de las instalaciones típicas. Estas unidades manejan una cantidad significativa de presión (asociada con la mayoría de los trabajos) y un movimiento de aire insuperable, con un mínimo de espacio requerido. Son adecuados para aplicaciones de conductos redondos de 4" hasta 12" (kits disponibles en 4" y 6"), desde 97 hasta 1050 CFM (pies cúbicos de aire por minuto). Resistentes, silenciosos, fáciles de instalar (incluso en los espacios más estrechos) y años de funcionamiento sin problemas.



Ventiladores de escape para cielorraso Serie V

El ventilador de baño Serie V de RenewAire, una compañía de S&P, es la mejor elección para la ventilación de escape únicamente con un ventilador montado en el cielorraso. Estos ventiladores mejoran la calidad del aire interior e incrementan la durabilidad del hogar al descargar rápidamente al exterior los contaminantes y el exceso de humedad de pueden causar problemas de salud, crecimiento de moho y daños estructurales. Están disponibles en 4 tamaños para conductos de 4" o 6" con una gama de 30-150 CFM. Estos ventiladores están diseñados aerodinámicamente para mover aire con el menor consumo de energía y los niveles de sonido más bajos del mercado.



Soler & Palau USA
6393 Powers Ave.
Jacksonville, FL 32217
p. 800.961.7370
f. 800.961.7379
www.solerpalau-usa.com

Soler & Palau Canada
5600 Ambler Drive
Mississauga, ON L4W 2K9
p. 866.733.0233
f. 866.358.5346
www.solerpalaucanada.net

Soler & Palau Mexico
Blvd. A-15 Apdo. Postal F-23
Parque Industrial Puebla 2000
Puebla, Pue. México C. P. 72310
p. 52 (222) 2 223 900
f. 52 (222) 223 3914
www.soler-palau.com.mx